



Südwest-Ansicht



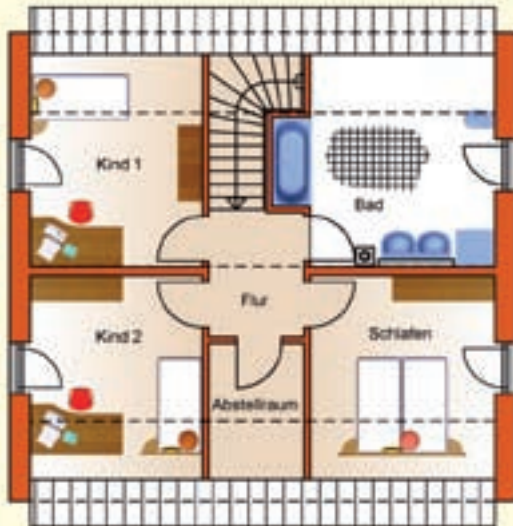
# Sonnenhaus Südtirol

*Ein Sonnenhaus soll es sein*

Sicher haben Sie unser Haus »Tann« (Seite 21) wieder erkannt!

Wie bei den meisten Planungsvorschlägen in unserem Katalog ist es auch hier möglich, dies in ein »Original Sonnenhaus« zu verwandeln. Selbstverständlich erfüllt es alle Kriterien eines KfW 40 Hauses und verhilft Ihnen hiermit zu günstigen Finanzierungsmitteln.

Dachgeschoss\* 57,6 m<sup>2</sup>



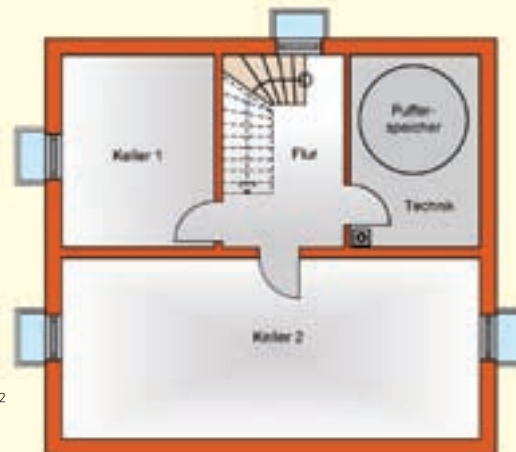
■ Wohnflächenberechnung Dachgeschoss

Kind 1	11,9 m <sup>2</sup>
Kind 2	11,2 m <sup>2</sup>
Schlafen	12,2 m <sup>2</sup>
Bad	14,0 m <sup>2</sup>
Flur	4,5 m <sup>2</sup>
Abstellraum	3,8 m <sup>2</sup>
<b>Wohnfläche</b>	<b>57,6 m<sup>2</sup></b>

■ Wohnflächenberechnung Erdgeschoss

Windfang	4,5 m <sup>2</sup>
WC	5,6 m <sup>2</sup>
Flur (m. Treppe)	12,1 m <sup>2</sup>
Arbeiten	13,5 m <sup>2</sup>
Küche	9,9 m <sup>2</sup>
Wohnen/Essen	24,7 m <sup>2</sup>
<b>Wohnfläche</b>	<b>70,3 m<sup>2</sup></b>

■ Gesamtwohnfläche: 127,9 m<sup>2</sup>



Keller\*\* ca. 75,3 m<sup>2</sup>

Erdgeschoss\* 70,3 m<sup>2</sup>

