

Haus Julbach - KfW 60/KfW 40



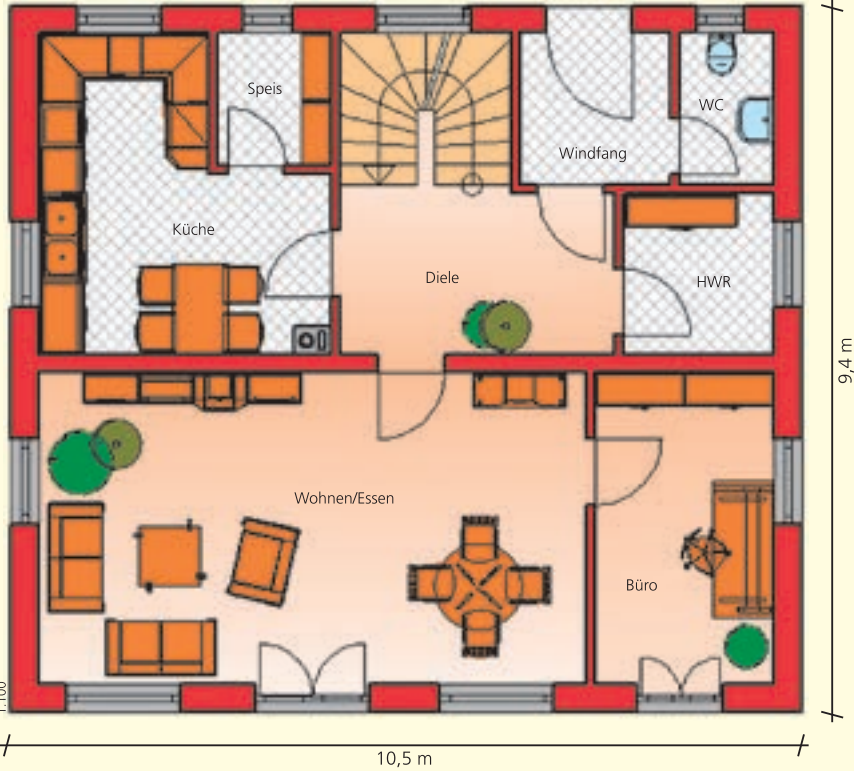
Ökologisch & ökonomisch

Immer mehr setzt sich der Wunsch nach ökologischem und ökonomischem Wohnraum durch. Die Erfüllung dieser Wünsche ist mit der heutigen Bautechnik, den modernen Baumaterialien und den Finanzierungsmöglichkeiten leicht umzusetzen. Ein gutes Beispiel ist unser Haus »Julbach« als KfW 60- oder KfW 40-Haus.





Erdgeschoss* 79,1 m²



■ Wohnflächenberechnung Dachgeschoss

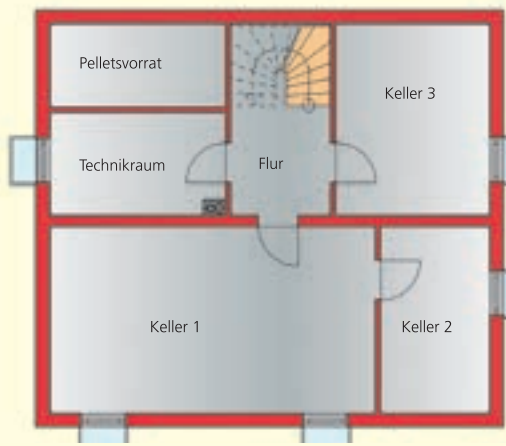
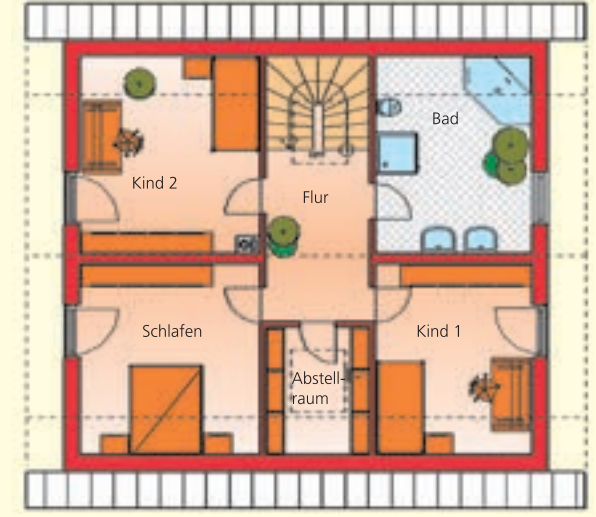
Schlafen	14,4 m ²
Kind 1	12,6 m ²
Kind 2	14,6 m ²
Bad	13,0 m ²
Abstellraum	5,4 m ²
Flur ohne Treppe	8,2 m ²
Wohnfläche	68,2 m ²

■ Gesamtwohnfläche: 147,3 m²

■ Wohnflächenberechnung Erdgeschoss

Wohnen	30,0 m ²
Küche	13,5 m ²
Diele	12,5 m ²
Büro	9,8 m ²
HWR	4,2 m ²
Windfang	4,0 m ²
Speis	2,6 m ²
WC	2,5 m ²
Wohnfläche	79,1 m ²

Dachgeschoss* 68,2 m²



Keller** ca. 80,0 m²



* Wohnflächenberechnung nach DIN ** Nutzfläche