

# Haus Donautal

*Hier fühlen sich große Familien wohl!*

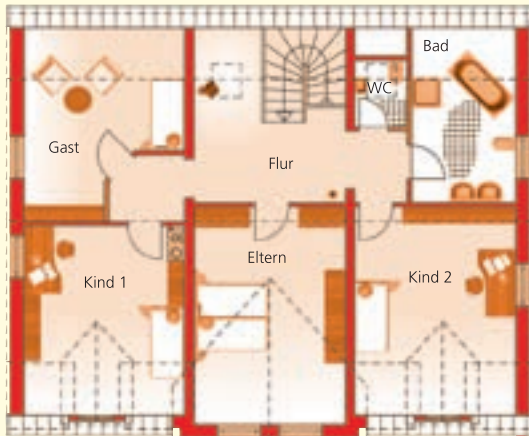
Der lang gestreckte Baukörper bietet Familien eine Menge an Möglichkeiten, ihre persönlichen Wohnvorstellungen umzusetzen.

Ob Sie nun ein großzügiges Einfamilienhaus oder zwei interessant geschnittene Wohnungen wollen, in diesem attraktiven und modernen Haus ist (fast) alles möglich!



Südwest-Ansicht

Dachgeschoss\* 105,5 m<sup>2</sup>

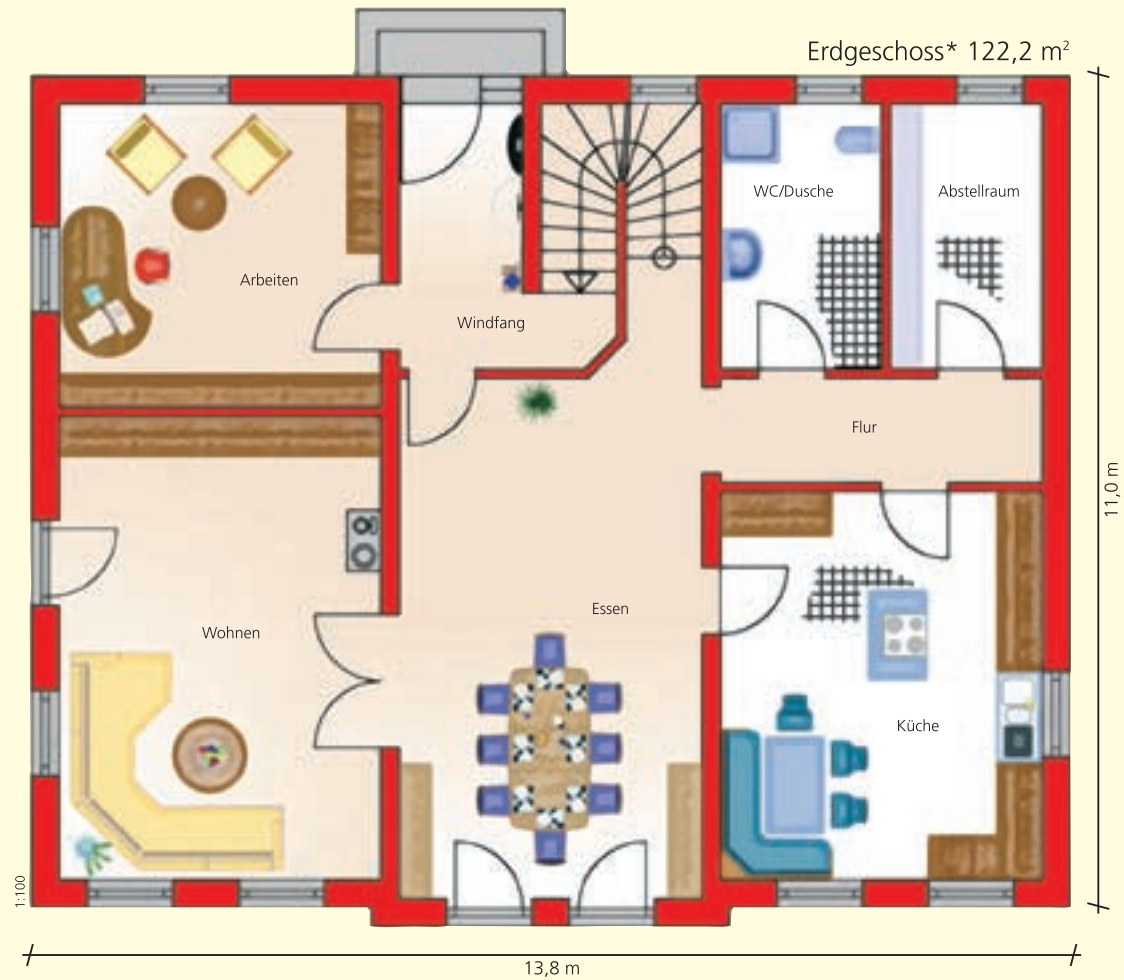
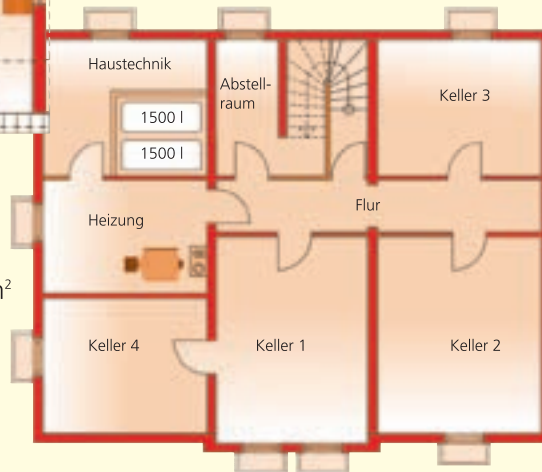


Wohnflächenberechnung Dachgeschoss	
Eltern	22,4 m <sup>2</sup>
Kind 1	18,2 m <sup>2</sup>
Kind 2	20,7 m <sup>2</sup>
Gast	14,8 m <sup>2</sup>
Bad	10,5 m <sup>2</sup>
Flur/Treppe	16,9 m <sup>2</sup>
WC	2,0 m <sup>2</sup>
<b>Wohnfläche</b>	<b>105,5 m<sup>2</sup></b>

Wohnflächenberechnung Erdgeschoss	
Essen	26,7 m <sup>2</sup>
Wohnen	25,0 m <sup>2</sup>
Küche	21,2 m <sup>2</sup>
Büro	16,5 m <sup>2</sup>
WC	7,2 m <sup>2</sup>
Abstellraum	6,8 m <sup>2</sup>
Windfang	6,7 m <sup>2</sup>
Treppe	6,2 m <sup>2</sup>
Flur	5,9 m <sup>2</sup>
<b>Wohnfläche</b>	<b>122,2 m<sup>2</sup></b>

■ Gesamtwohnfläche: 227,7 m<sup>2</sup>

Keller\* ca. 122,0 m<sup>2</sup>



Erdgeschoss\* 122,2 m<sup>2</sup>