

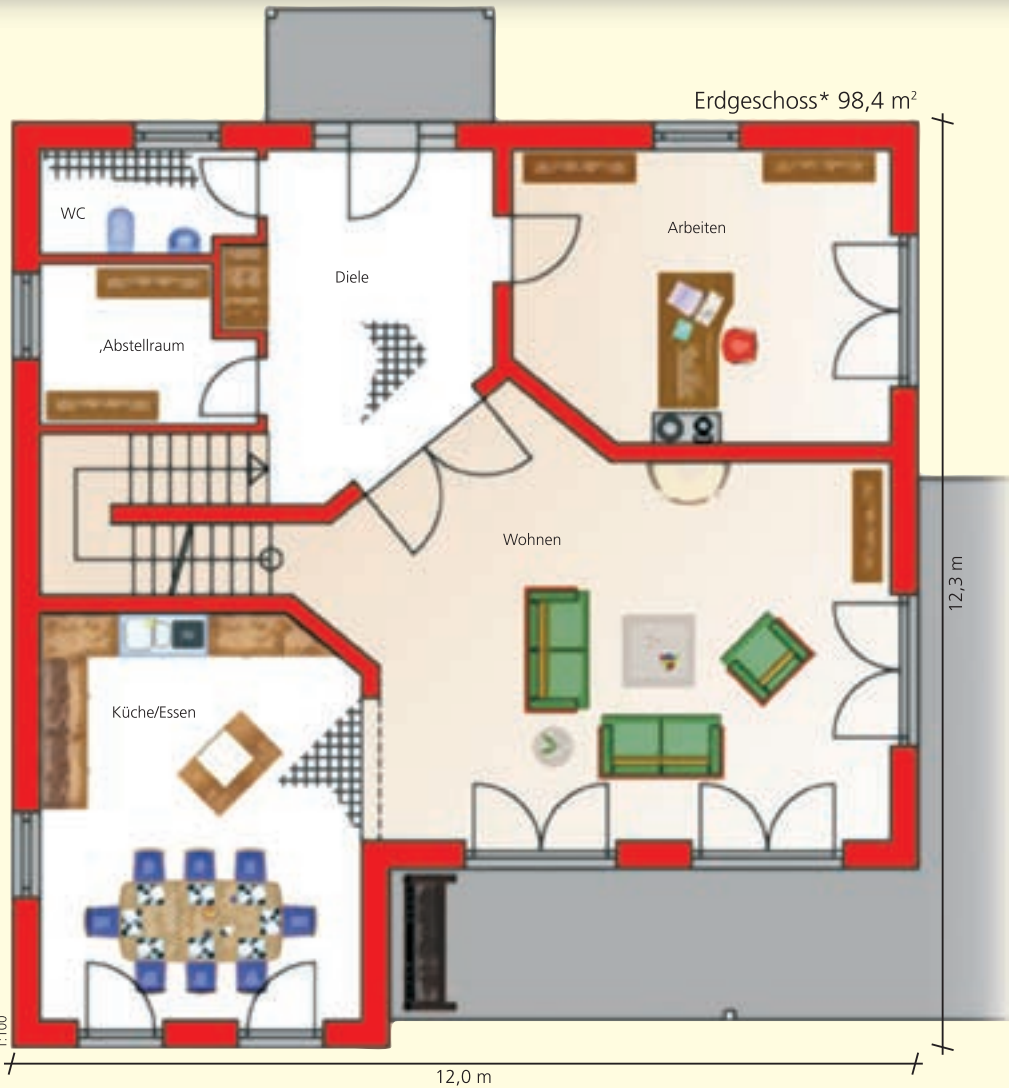
Haus Römerplatz

Das Traumhaus im mediterranen Stil

Eine großzügige, gut durchdachte Grundrissaufteilung mit optimaler Platzausnutzung macht das Haus Römerplatz zum familienfreundlichen Zuhause, in dem auch gut gearbeitet werden kann.
Die teilweise überdachte Terrasse sorgt in den Sommermonaten für zusätzlichen Wohnraum.



Südost-Ansicht



Wohnflächenberechnung Erdgeschoss

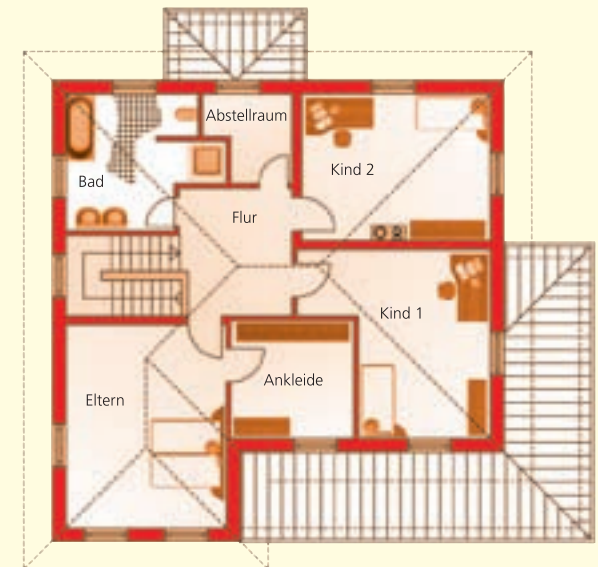
Wohnen	37,0 m ²
Küche/essen	22,1 m ²
Büro	18,0 m ²
Diele ohne Treppe	12,3 m ²
Abstellraum	5,3 m ²
WC	3,7 m ²
Wohnfläche	98,4 m²

Wohnflächenberechnung Dachgeschoss

Eltern	22,2 m ²
Kind 1	19,8 m ²
Kind 2	18,5 m ²
Bad	12,3 m ²
Ankleide	9,9 m ²
Abstellraum	4,6 m ²
Flur ohne Treppe	9,8 m ²
Wohnfläche	97,1 m²

■ Gesamtwohnfläche: 195,5 m²

Dachgeschoss* 97,1 m²



Keller** ca. 98,0 m²

