

Haus Königssee

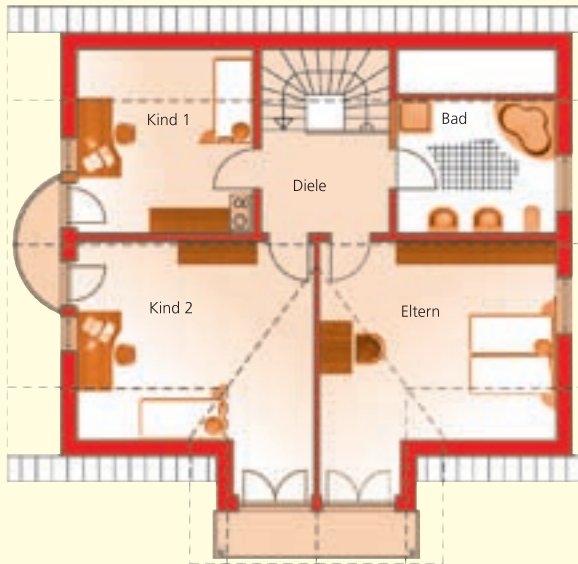
*Große Fensterflächen
holen die Sonne ins Haus*

Das freundliche, helle Haus Königssee besticht durch seine attraktive Fassade und die raumhohen Fenster im Süden und Westen.
Im Dachgeschoss können die Räume bis unters Dach offen bleiben, was sie noch größer und freundlicher erscheinen lässt.



Südwest-Ansicht

Dachgeschoss* 85,5 m²

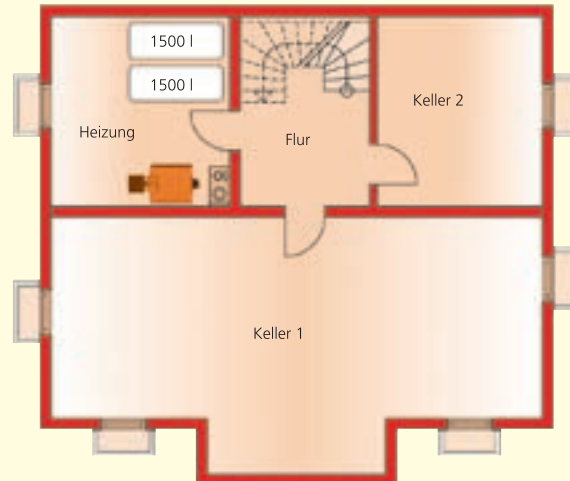


Wohnflächenberechnung Dachgeschoss	
Eltern	23,2 m ²
Kind 1	13,1 m ²
Kind 2	23,2 m ²
Diele mit Treppe	11,6 m ²
Bad	10,4 m ²
Balkon 1	1,9 m ²
Balkon 2	2,1 m ²
Wohnfläche	85,5 m²

Wohnflächenberechnung Erdgeschoss	
Wohnen / Essen	39,3 m ²
Küche	13,8 m ²
Diele mit Treppe	15,3 m ²
Arbeiten	11,3 m ²
WC	3,1 m ²
Speis	2,2 m ²
Windfang	4,6 m ²
Wohnfläche	89,6 m²

■ Gesamtwohnfläche: 175,1 m²

Keller** ca. 90,0 m²



Erdgeschoss* 89,6 m²

