

Haus Neuburg

*Einladender Landhausstil
für Wohn-Genießer*

Haus Neuburg ist ein Zuhause für alle, die traditionelle Bauform und Gemütlichkeit schätzen. Der Wohn- und Essbereich sowie die Küche haben direkten Zugang zum Garten! Im Erdgeschoss ist zudem noch Platz für ein Büro oder einen Hauswirtschaftsraum.



Südwest-Ansicht



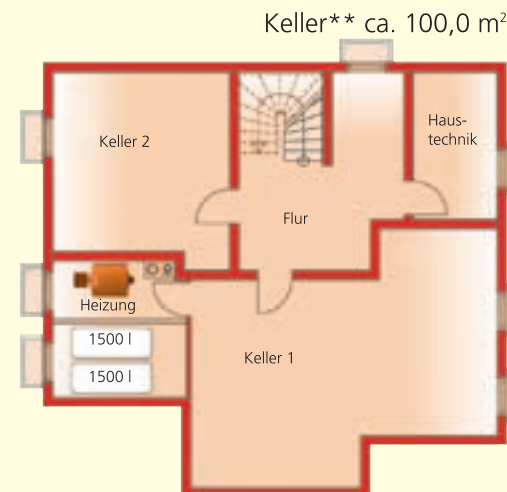
■ Wohnflächenberechnung Erdgeschoss

Wohnen / Essen	35,9 m ²
Diele mit Treppe	16,9 m ²
Küche	14,6 m ²
Arbeiten	15,7 m ²
Windfang	6,4 m ²
WC	3,9 m ²
Spels	2,9 m ²
Wohnfläche	96,3 m²

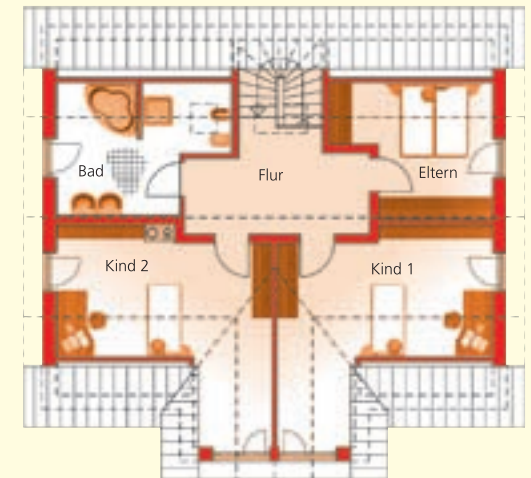
■ Wohnflächenberechnung Dachgeschoss

Kind 1	19,0 m ²
Kind 2	18,7 m ²
Eltern	10,7 m ²
Bad	11,4 m ²
Flur mit Treppe	13,3 m ²
Wohnfläche	73,1 m²

■ Gesamtwohnfläche: 169,4 m²



Dachgeschoss* 73,1 m²



* Wohnflächenberechnung nach DIN ** Nutzfläche