

Haus Inntal

Kompakter Hauskörper für Flexibilität bei der Grundrissgestaltung

Nicht Sie müssen sich Ihrem neuen Haus anpassen, nein – passen Sie Ihr Haus Ihren Wohnvorstellungen und Lebensgewohnheiten an. Beim Haus Inntal können Sie Ihre Wohnkonzeption ohne Abstriche auf fast jedem Grundstück perfekt umsetzen.

Unser Planungsvorschlag zeigt einen nach Süden ausgerichteten Giebel.



Südost-Ansicht

Erdgeschoss* 81,0 m²



■ Wohnflächenberechnung Erdgeschoss

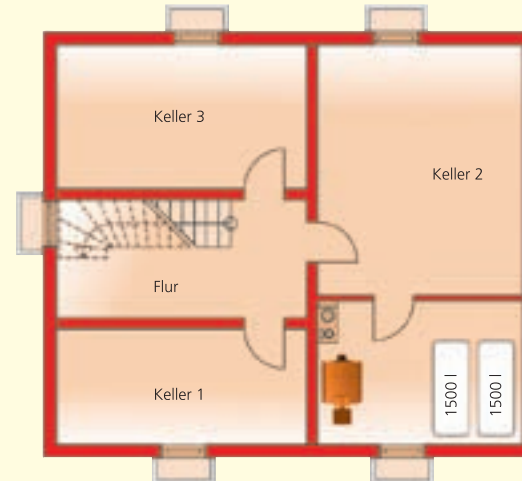
Wohnen / Essen	37,9 m ²
Küche	11,8 m ²
Diele mit Treppe	14,1 m ²
Hauswirtschaftsraum	6,1 m ²
Speis	4,5 m ²
Abstellraum	3,3 m ²
WC	3,3 m ²
Wohnfläche	81,0 m²

■ Gesamtwohnfläche: 156,2 m²

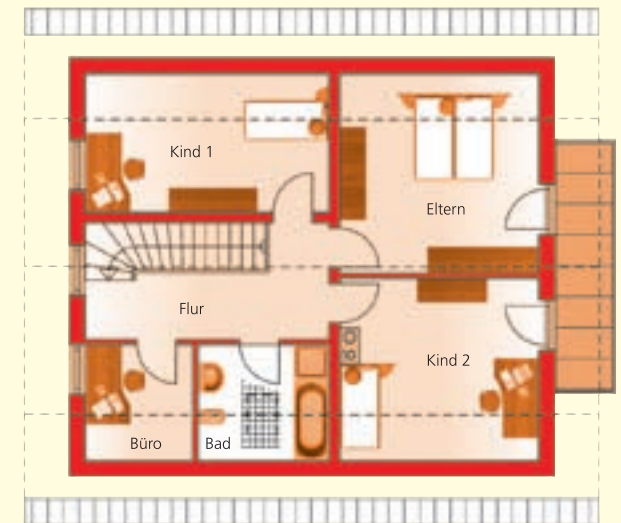
■ Wohnflächenberechnung Dachgeschoss

Eltern	17,4 m ²
Kind 1	15,4 m ²
Kind 2	13,9 m ²
Bad	6,0 m ²
Büro	5,0 m ²
Flur/Treppe	14,0 m ²
Balkon	3,5 m ²
Wohnfläche	75,2 m²

Keller** ca. 81,0 m²



Dachgeschoss* 75,2 m²



* Wohnflächenberechnung nach DIN ** Nutzfläche