

# Haus Fürstenzell

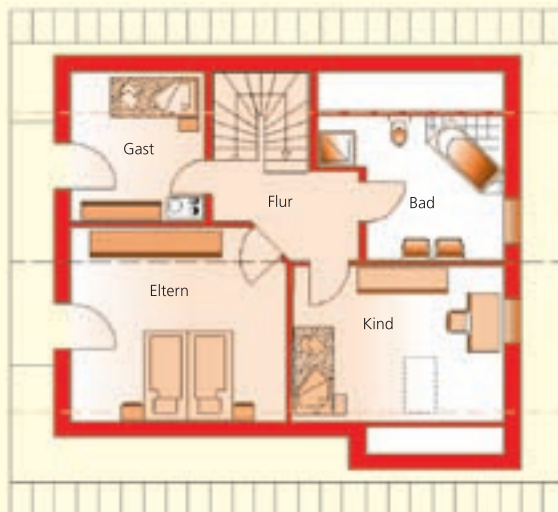
## Kompakt & funktionell

Durch eine gute Nutzung der Kernwohnfläche ist viel Raum auf kleiner Grundfläche. Das bedeutet für Sie hohe Wirtschaftlichkeit bei den Bau- und Energiekosten sowie beim Reinigungs- und Erhaltungsaufwand. Ihnen bleibt genügend finanzieller Spielraum für die anderen angenehmen Dinge des Lebens.



Südwest-Ansicht

Dachgeschoss\* 63,1 m<sup>2</sup>

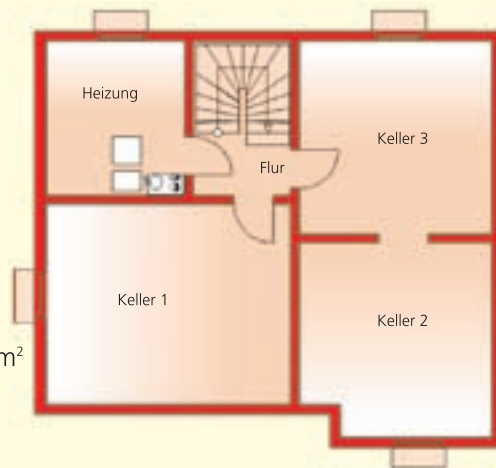


Wohnflächenberechnung Dachgeschoss	
Eltern	19,8 m <sup>2</sup>
Kind	15,7 m <sup>2</sup>
Gast	8,1 m <sup>2</sup>
Bad	11,0 m <sup>2</sup>
Diele ohne Treppe	5,9 m <sup>2</sup>
Balkon	2,6 m <sup>2</sup>
<b>Wohnfläche</b>	<b>63,1 m<sup>2</sup></b>

■ Gesamtwohnfläche: 131,0 m<sup>2</sup>

Wohnflächenberechnung Erdgeschoss	
Wohnen / Essen	25,5 m <sup>2</sup>
Küche	12,2 m <sup>2</sup>
Diele ohne Treppe	8,9 m <sup>2</sup>
Windfang	4,2 m <sup>2</sup>
Hauswirtschaftsraum	9,3 m <sup>2</sup>
Abstellraum	3,5 m <sup>2</sup>
WC	4,3 m <sup>2</sup>
<b>Wohnfläche</b>	<b>67,9 m<sup>2</sup></b>

Keller\*\* ca. 68,0 m<sup>2</sup>



Erdgeschoss\* 67,9 m<sup>2</sup>

